



Déshumidificateurs d'ambiance



CDP35 / CDP45 / CDP65 / CDF35 / CDF45

Les déshumidificateurs **CDP** ont été spécifiquement mis au point pour les piscines, les spas, les musées et salles de sport et plus généralement tous les locaux à hygrométrie contrôlée recevant un public exigeant.

L'air humide en provenance du local est aspiré par le ventilateur intégré au déshumidificateur. L'air qui traverse l'évaporateur est refroidi en dessous du point de rosée, la vapeur d'eau est condensée dans l'eau qui est évacuée. L'air maintenant sec passe ensuite sur le condenseur où il est réchauffé et renvoyé vers le hall de la piscine.

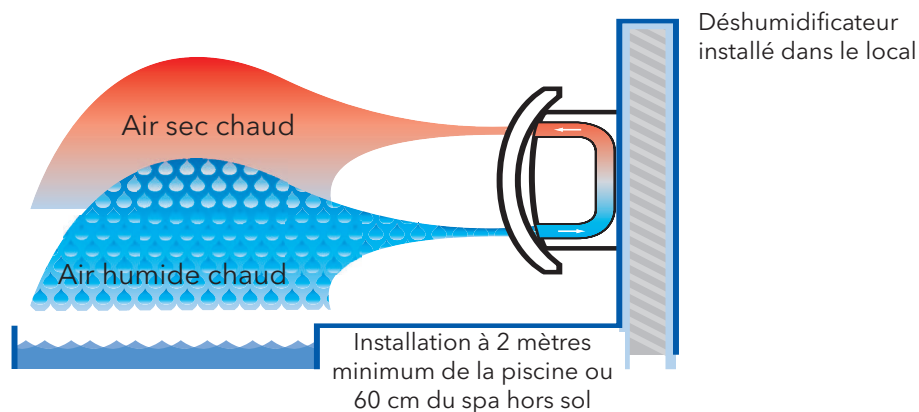
Après passage dans le déshumidificateur, la température de l'air augmente d'environ 5°C.

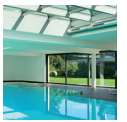
Le déshumidificateur est entièrement automatique, très silencieux et commandé par un hygrostat intégré. Un afficheur indique clairement les modes de fonctionnement.

Son entretien est simple, il suffit de déposer le panneau avant pour nettoyer le filtre à air.

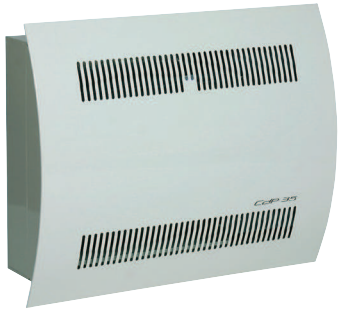
Construction

- Carrosserie en tôle d'acier galvanisé
- Toutes les parties extérieures et intérieures de la carrosserie sont revêtues de peinture poudre
- Les déshumidificateurs sont fixés sur le mur à l'aide d'une barre d'ancrage livrée avec l'appareil
- L'écoulement des condensats est placé dans le fond de l'appareil. Un tuyau de vidange 1/2" peut être branché sur le raccord d'écoulement
- Prise d'air par un filtre placé dans le panneau avant de l'appareil.
- Compresseur rotatif
- Ventilateur(s) radial(aux)
- Ils peuvent être fournis avec un kit pour montage au sol (accessoire)

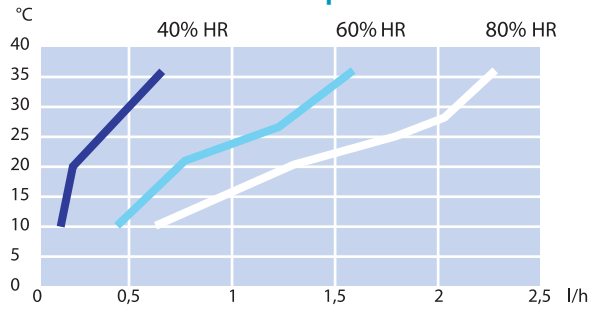




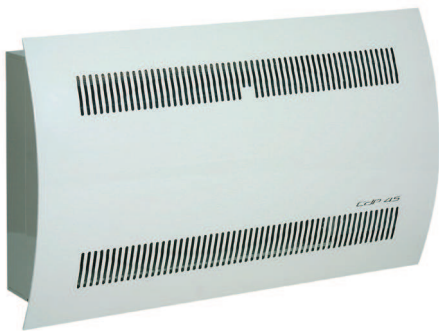
CDP35



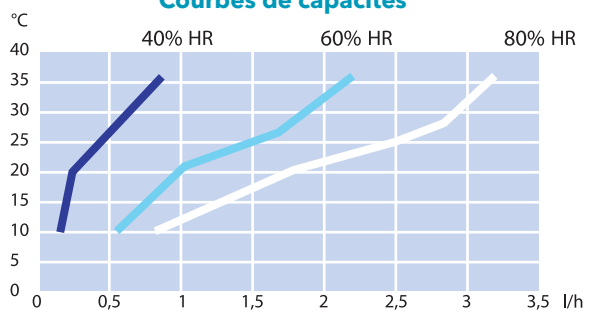
Courbes de capacités



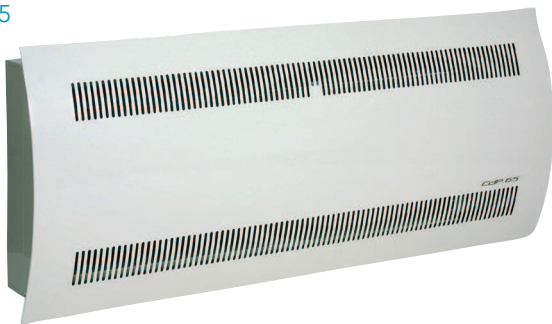
CDP45



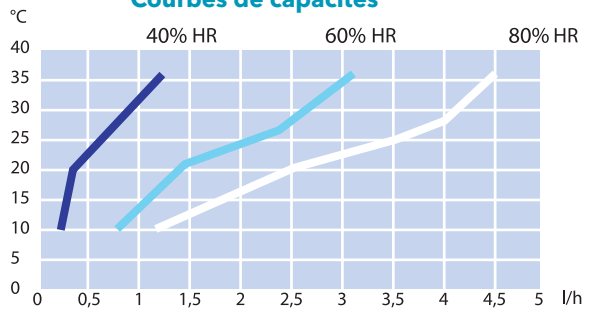
Courbes de capacités



CDP65



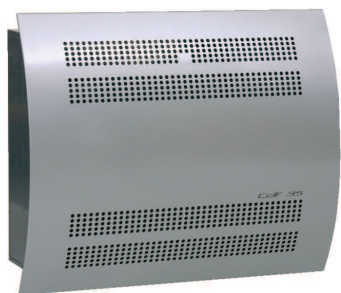
Courbes de capacités



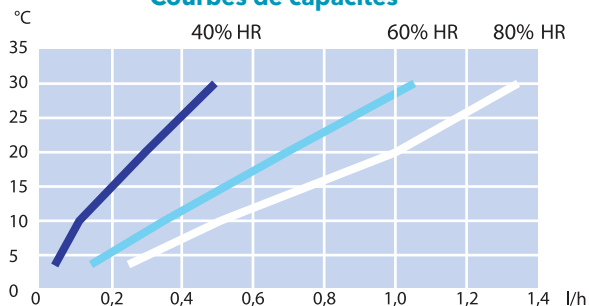


DÉSHUMIDIFICATION

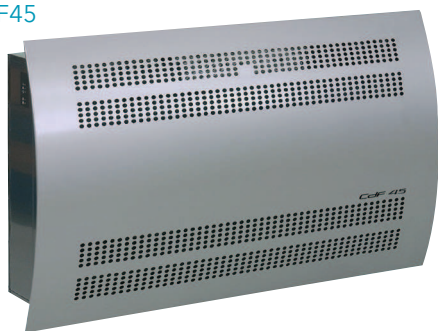
CDF35



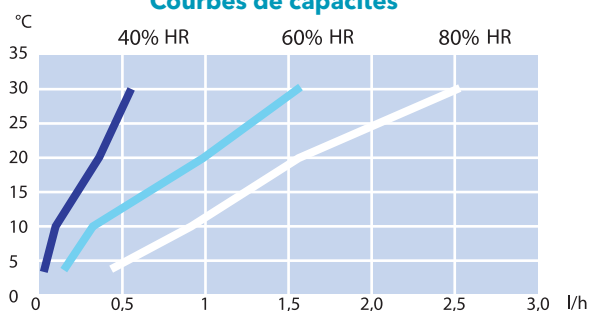
Courbes de capacités



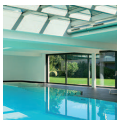
CDF45



Courbes de capacités

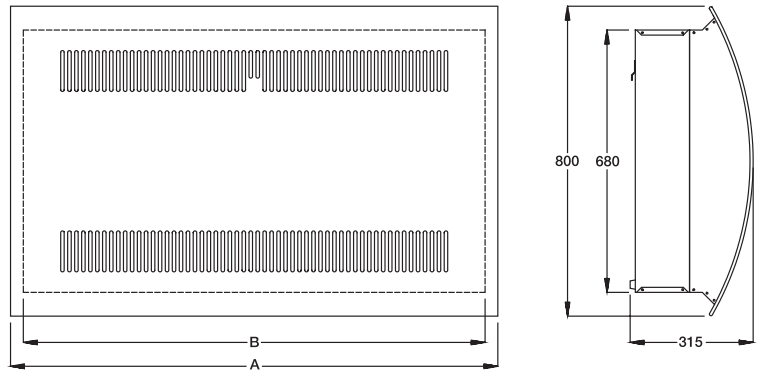


Modèles	CDP35	CDP45	CDP65	CDF35	CDF45
Dimensions H x L x P (mm)	800x950x315	800x1260x315	800x1800x315	800x950x315	800x1260x315
Poids	60 kg	74 kg	101 kg	60 kg	74 kg
Niveau sonore (distance 1 m)	47 dB(A)	49 dB(A)	51 dB(A)	47 dB(A)	49 dB(A)
Capacité de déshumidification à 30°C - 80% H.R.	50 L/24h	69 L/24h	100 L/24h	50 L/24h	69 L/24h
Capacité de déshumidification à 28°C-60% HR	29 L/24h	42 L/24h	60 L/24h	29 L/24h	42 L/24h
Capacité de déshumidification à 20°C-60%	17 L/24h	24 L/24h	34 L/24h	17 L/24h	24 L/24h
Capacité de déshumidification à 10°C-60%	10 L/24h	12 L/24h	17 L/24h	10 L/24h	12 L/24h
Plage de fonctionnement Humidité	40-100 % HR	40-100 % HR	40-100 % HR	40-100 % HR	40-100 % HR
Plage de fonctionnement Température	10-36 °C	10-36 °C	10-36 °C	3-30 °C	3-30 °C
Débit d'air	250 m³/h	500 m³/h	750 m³/h	250 m³/h	500 m³/h
Alimentation électrique	230V (Ph+N)	230V (Ph+N)	230V (Ph+N)	230V (Ph+N)	230V (Ph+N)
Puissance absorbée à 28°C/60% HR	0,62 kW	0,86 kW	1,30 kW	0,62 kW	0,86 kW
Puissance absorbée max.	0,72 kW	1,05 kW	1,65 kW	0,70 kW	1,05 kW
Consommation max.	2,8 A	4,3 A	7,2 A	3,0 A	4,3 A
Type de réfrigérant	R407C	R407C	R407C	R407C	R407C
Quantité de réfrigérant	0,60 kg	0,95 kg	1,6 kg	0,6 kg	0,95 kg

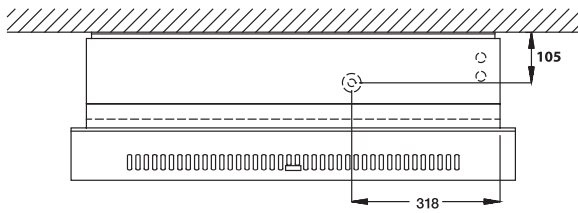


Dimensions

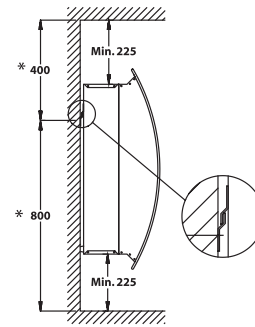
Modèles	CDP35	CDP45	CDP65	CDF35	CDF45
A mm	950	1260	1800	950	1260
B mm	890	1200	1735	890	1200



Emplacement de l'écoulement



Emplacement recommandé

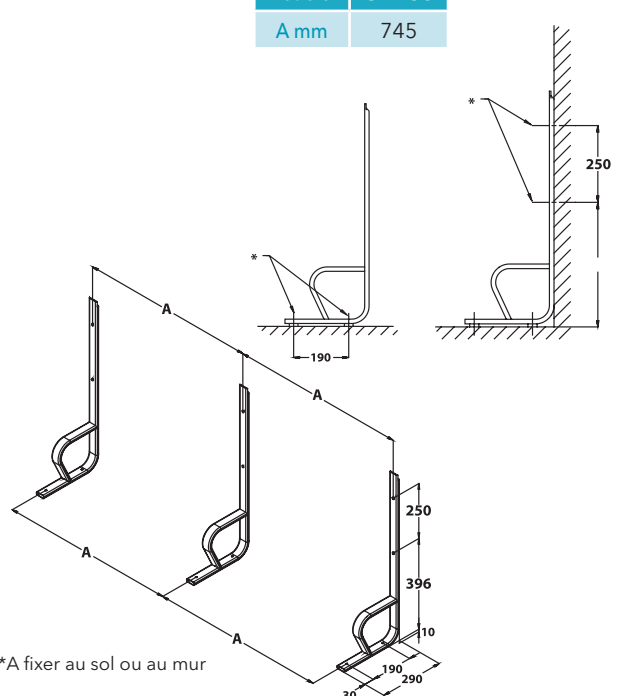
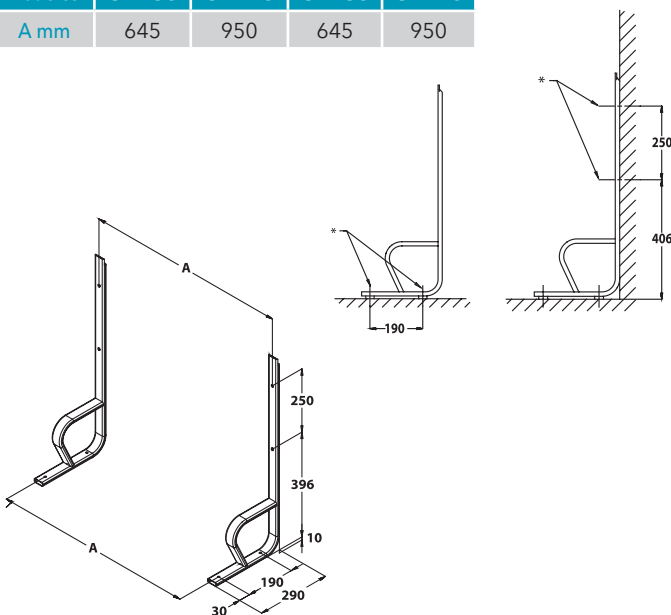


*Les dimensions indiquent la position de la barre d'ancrage

Kit pour montage au sol

Modèles	CDP35	CDP45	CDF35	CDF45
A mm	645	950	645	950

Modèle	CDP65
A mm	745



*A fixer au sol ou au mur

*A fixer au sol ou au mur