

HEOL-PS 200 HEOL-PS 600

*Pressostat d'air différentiel
pour réseau aéraulique*

Manuel d'installation & d'utilisation (FR)

Attention :

Lire attentivement les instructions d'installation pour garantir une utilisation en toute sécurité. Suivre les précautions habituelles lors des travaux électriques.



TEDDINGTON France

7, avenue Philippe Lebon
92396 VILLENEUVE LA GARENNE
FRANCE

Tel : 0033 (0) 141.47.71.71

Fax : 0033 (0) 147.99.95.95

www.teddington.fr

Applications

Le dispositif HEOL PS xxx est un pressostat pour le contrôle de la pression différentielle de l'air et d'autres gaz ininflammables et non agressifs.

Exemples d'applications: Contrôle de l'encrassement des filtres à air, de ventilation, de systèmes d'air froid industriel, protection contre la surchauffe de batterie de chauffage, contrôle de débit d'air ou de clapets coupe-feu.

Modèles disponibles

Modèle	Plage de mesure
PS200	20..200 Pa
PS600	40..600 Pa

Accessoires fournis

Inclus	2 vis à tête pour la fixation du pressostat
Inclus	2 prises de pression en plastique
Inclus	1 mètre de tuyau PVC souple 4/6 mm

Conseils de sécurité

L'installation et le branchement d'équipements doivent être réalisés seulement par le personnel autorisé.

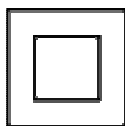
Le pressostat doit être utilisé uniquement pour l'application appropriée. Toute modification ou altération non autorisée du produit est prohibée! Ils ne doivent pas être utilisés avec des équipements en relation directe ou indirecte avec la vie ou la santé humaine ou avec des applications qui peuvent mettre en danger la vie des êtres humains, des animaux ou des biens. Avant leur raccordement, l'installation doit être isolée de la source d'alimentation!

Vérifier et consulter

- Articles de loi, normes et réglementations
- L'état électrique de l'équipement lors de l'installation, afin d'assurer une installation sécurisée
- Les caractéristiques techniques du produit et guide d'installation

Caractéristiques techniques

Paramètre mesuré	pression différentielle	
Milieu	air et gaz non agressifs	
Sortie contact de commutation	NO/NC circuit, différentiel commutation	
	PS200	20 Pa,
	PS600:	30 Pa,
Température fonct.	-20..+60 °C	
Plage de mesure de pression	PS200:	20..200 Pa
	PS600:	40..600 Pa
Précision de pression	typ. ± 5 Pa,	
Max. pression de travail	50 kPa	
Valeurs de commutation	charge commutation	
	PS200:	0,1 A charge résistive,
	PS600	: 3 A charge résistive, 2 A charge inductive
	max. 250 V ~	
	contacts argent	
	durée de vie: >1.000.000 commutations	
Boîtier	ABS, couvercle PC, membrane silicone	
Protection	IP54 selon EN 60529	
Presse étoupe	M16	
Raccordement électrique	borniers à vis, max. 1,5 mm ²	
Connection mécanique	prise de pression: ABS, tuyau: PVC souple	
Conditions ambiantes	-40..+85 °C, 0..95% HR non condensé	
Poids	150 g (sans accessoires)	

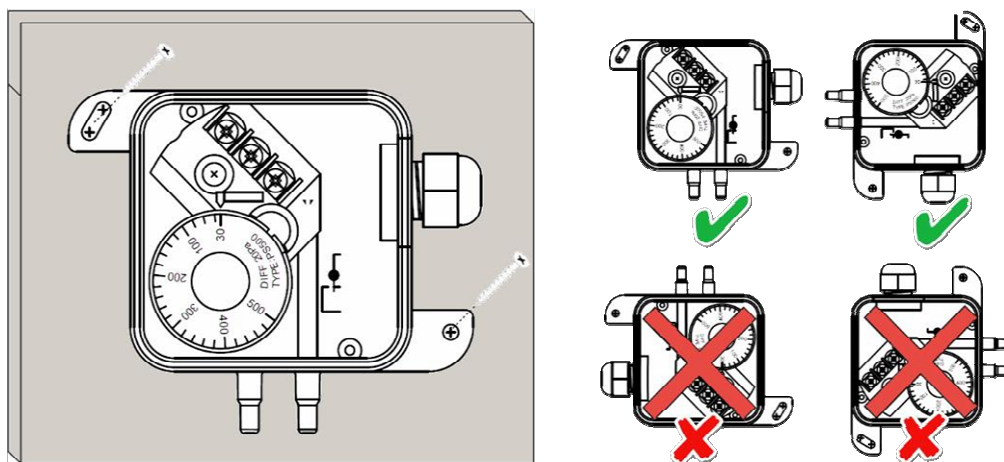


Classe 2

Conseils de montage

Installez le pressostat en surface en position verticale, soit les entrées de pression vers le bas, ou le câble électrique vers le bas.

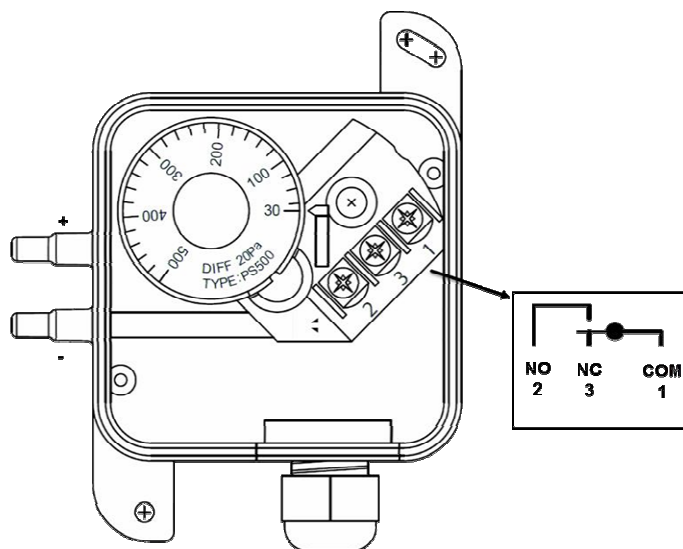
NE PAS INSTALLER LE PRESSOSTAT A L'ENVERS



Pour une installation en protection contre le manque de débit d'air, comme la protection d'une batterie électrique par exemple, raccorder uniquement le tuyau d'air positif (+) au réseau aéraulique coté pression, c'est-à-dire après le ventilateur dans le sens du flux d'air (aval du ventilateur)



Raccordement électrique



Lorsque la pression différentielle augmente, c'est-à-dire lorsque le réseau aéraulique monte en pression :

- 1-3 Ouvert
- 1-2 Fermé



Pour une installation en protection contre le manque de débit d'air, comme la protection d'une batterie électrique par exemple, raccorder l'alimentation du contacteur de la batterie via les bornes 1 & 2 du pressostat d'air.

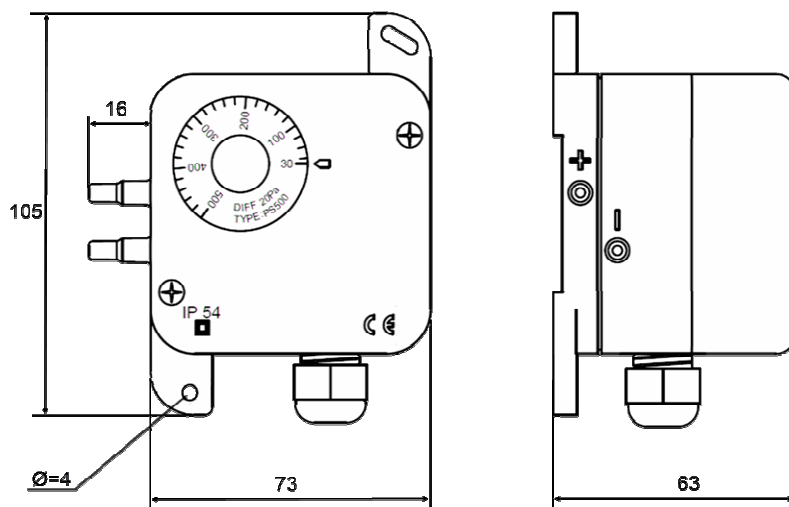
Mise en service

1. Lorsqu'il est installé ouvrez le couvercle.
2. Sélectionnez la pression de commutation souhaitée en tournant la molette de sélection.
3. Passer le câble électrique par le presse-étoupe et le raccorder aux deux contacts souhaités.
4. Fermez le couvercle.



Pour une installation en protection contre le manque de débit d'air, comme la protection d'une batterie électrique par exemple, régler le pressostat entre 40 et 50 Pa

Dimensions



Fin de vie

Etant un composant d'une installation de traitement d'air. La directive DEEE n'est pas applicable au pressostat différentiel HEOL-PS xxx. Néanmoins, le produit pourrait contenir des matériaux précieux qui devraient être recyclés plutôt que jetés en tant que déchets ménagers. Consulter la réglementation sur la gestion des déchets.

TEDDINGTON France
7, avenue Philippe Lebon
92396 VILLENEUVE LA GARENNE
FRANCE
Tel : 0033 (0) 141.47.71.71
Fax : 0033 (0) 147.99.95.95
www.teddington.fr